



Textilní vlákna a příze

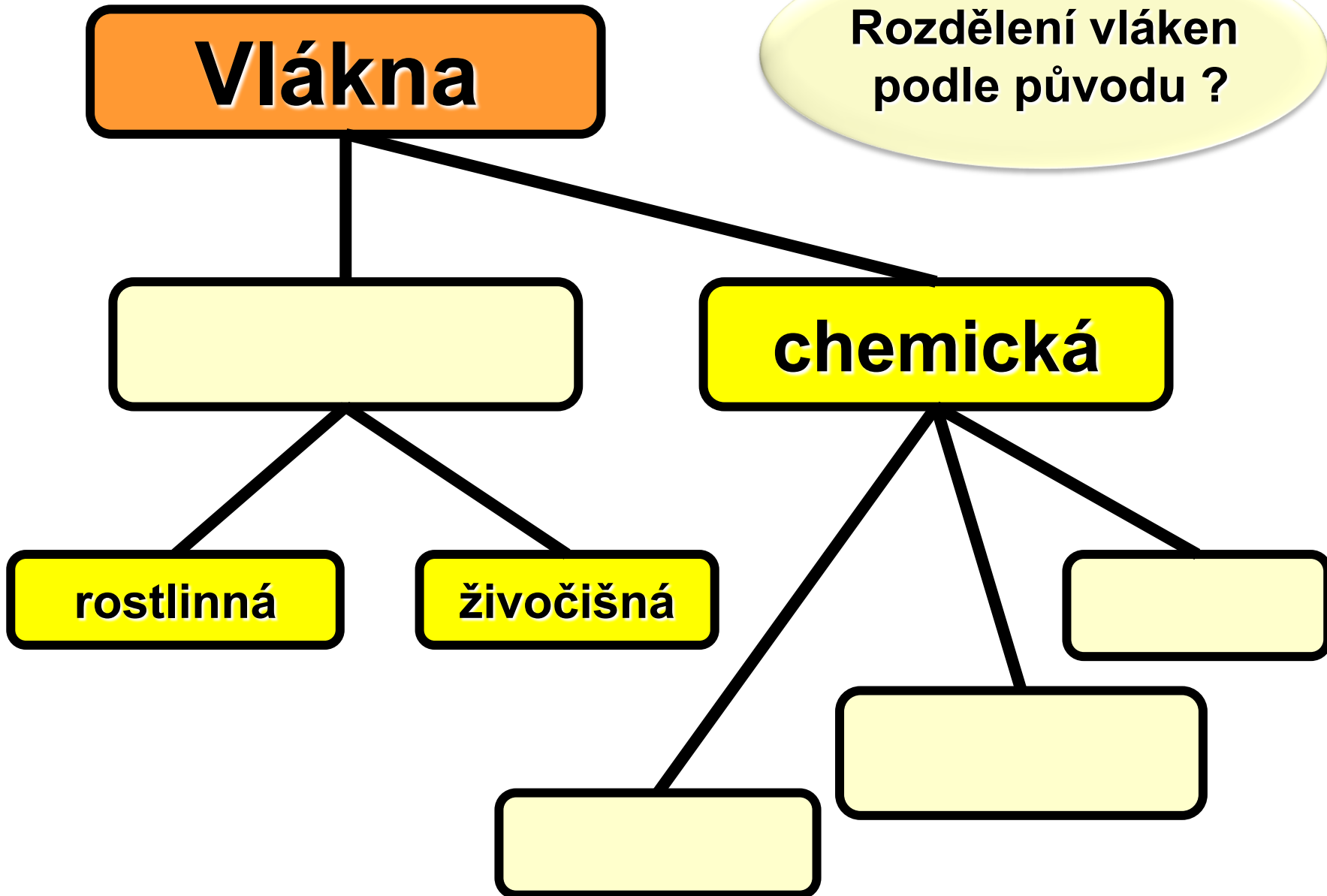
Vlákna

Rozdělení vláken
podle původu ?

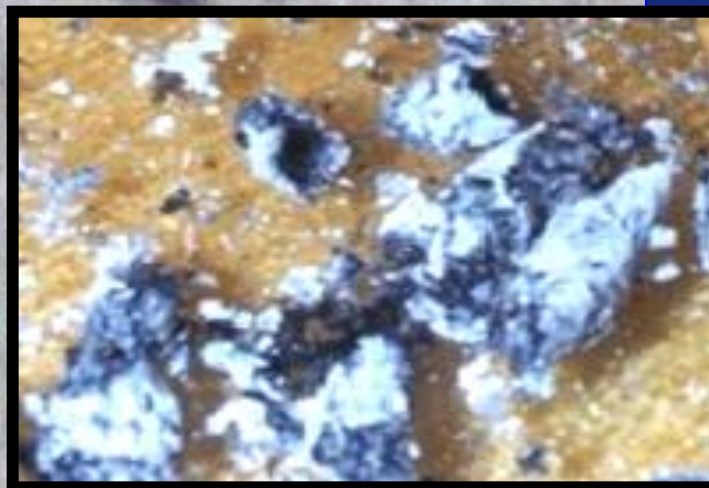
chemická

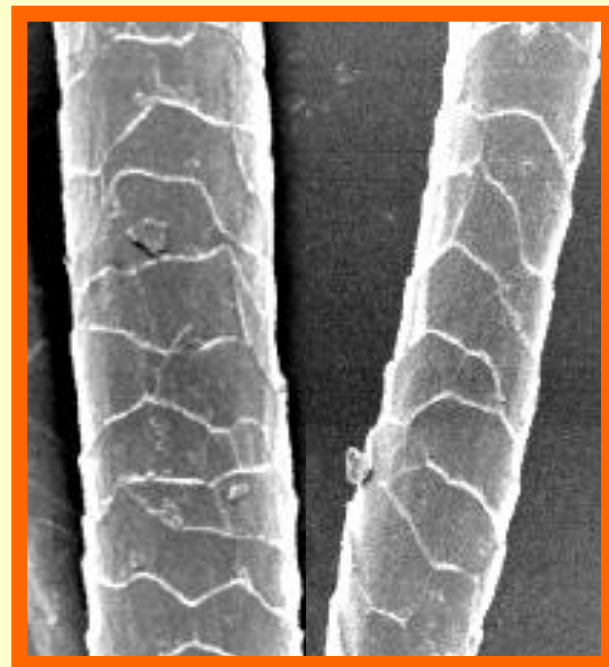
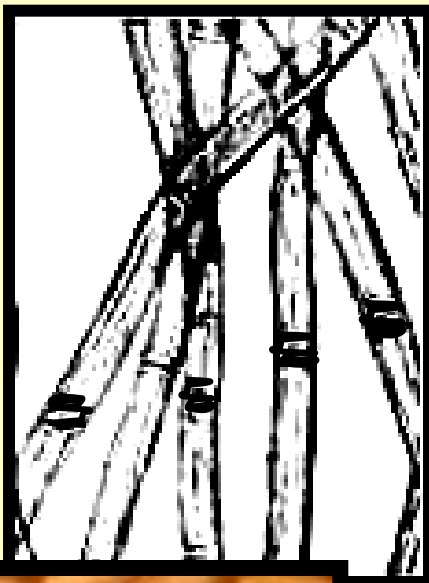
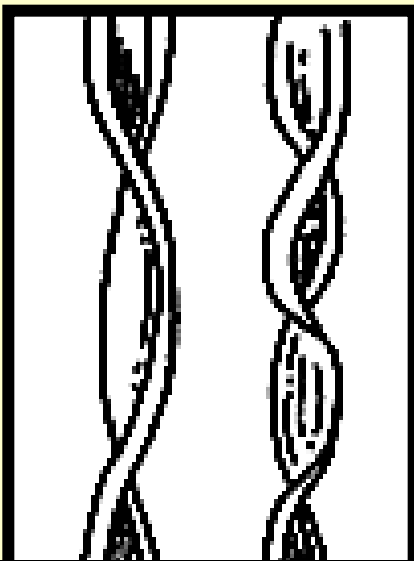
rostlinná

živočišná



**Rozpoznání
původu vláken ?**



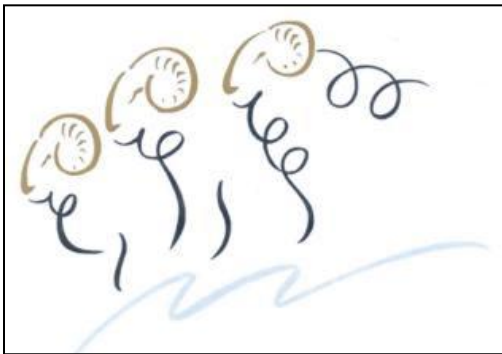


**Rozpoznání vláken
mikroskopováním**

VLNA



**Složení ?
Vlastnosti ?**



Shetland wool



WOOLMARK
merino
extrafine



WOOLMARK



WOOLMARK
BLEND



WOOL BLEND

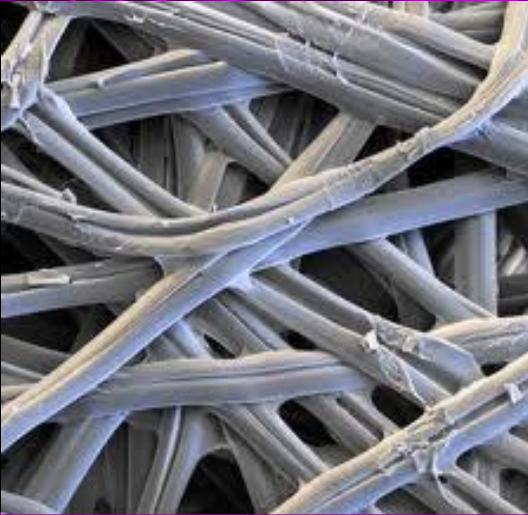
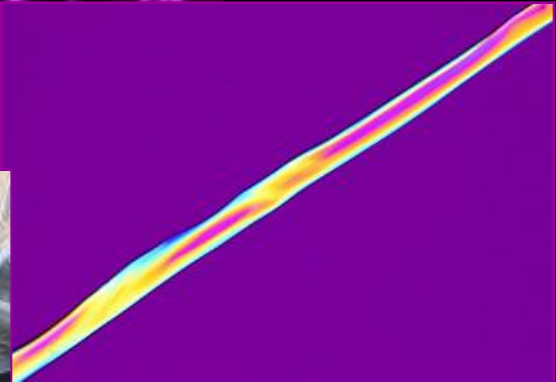
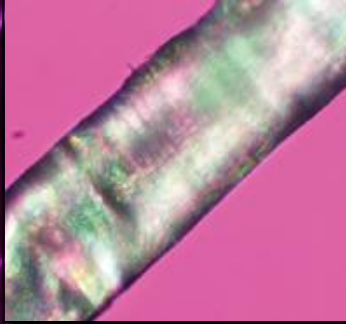




ALPAKA ?

**Vlna
velbloudovitých ?**









Stapl ?



Mako bavlna ?

Mercerace ?

Mako – Satén bavlna



57% RA 43% BA

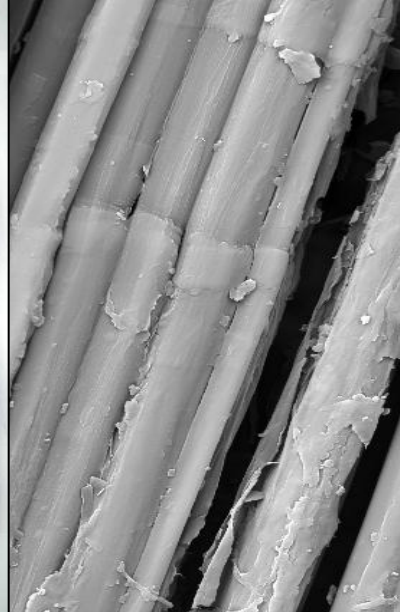


**Původ ?
Použití ?**



57% RA 43% BA





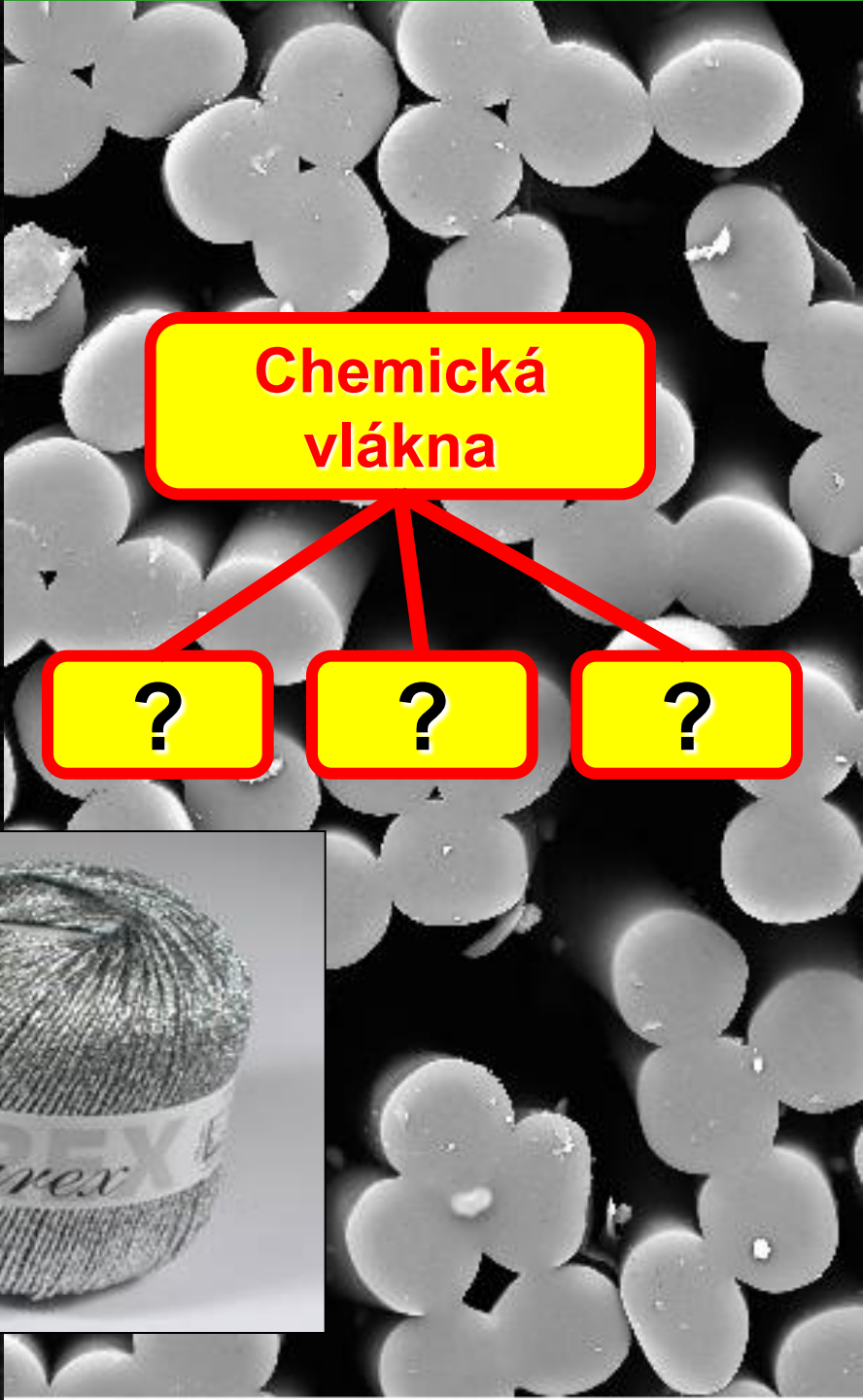
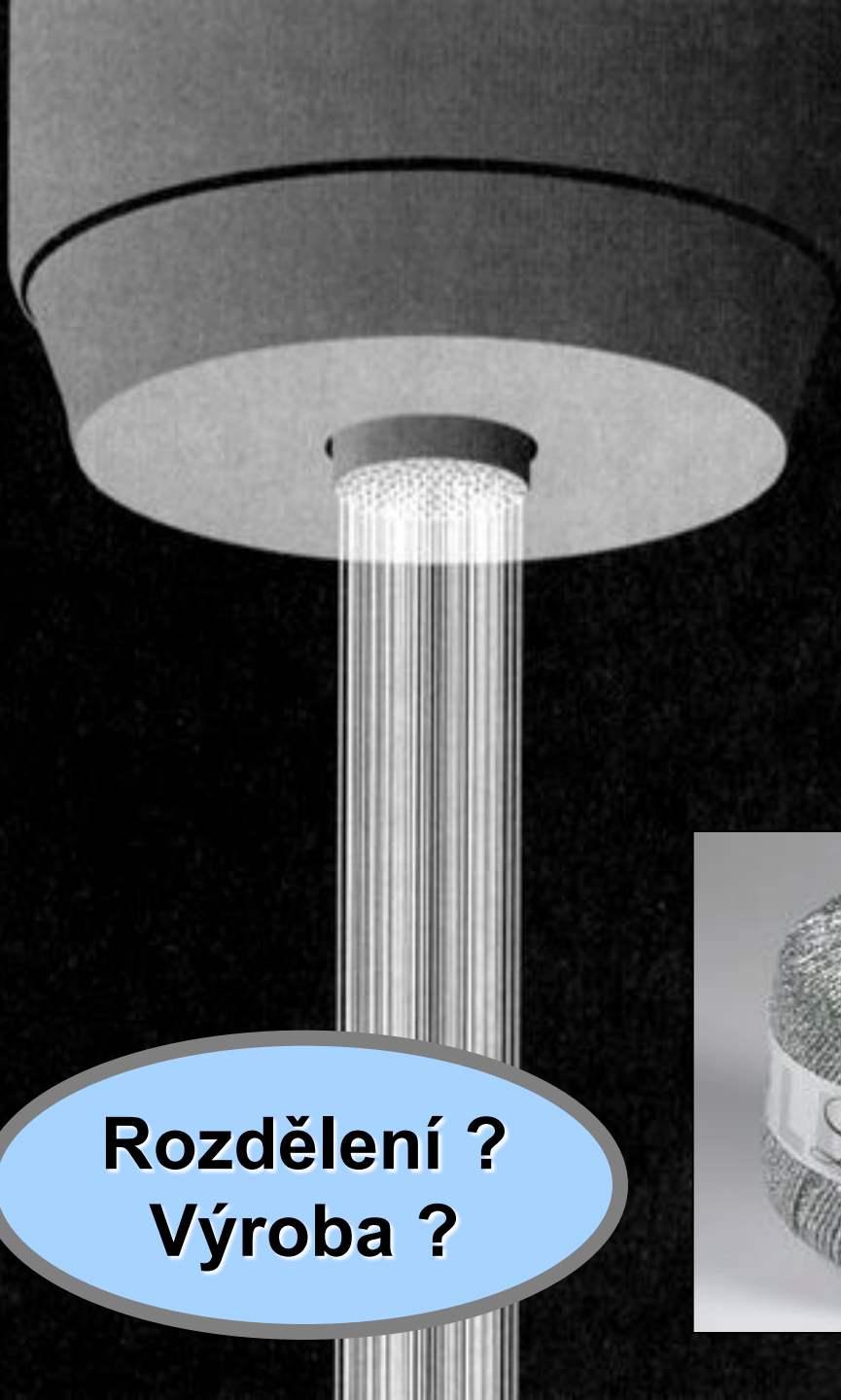






**Vlákna
odpovídající
požadavkům
na udržitelný
rozvoj ?**





**Chemická
vlákna**

?

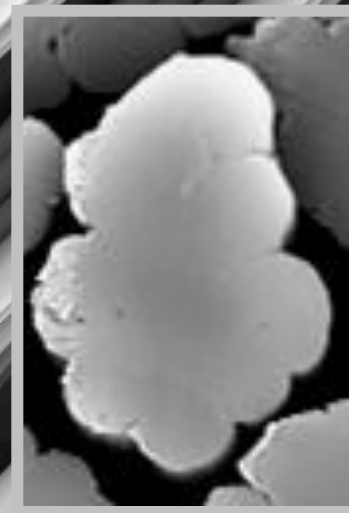
?

?

**Rozdělení ?
Výroba ?**



100 % Acetát ?



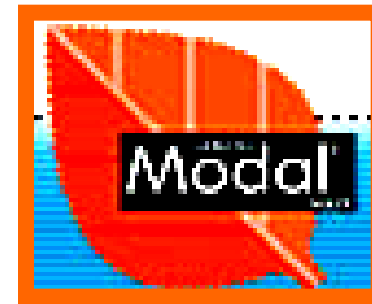
**Vlákna
z regenerované
celulózy ?**

100 % RAYON ?





 LENZING
Modal[®]



Vlastnosti ?

 LENZING
MicroModal[®]



PAD



POP

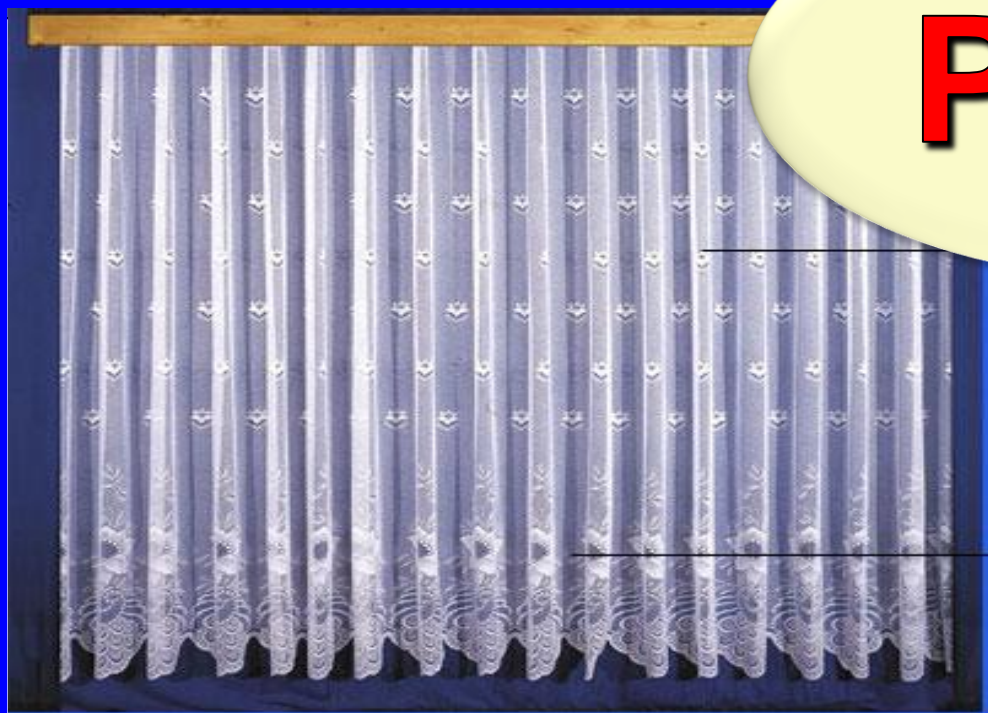


PAN





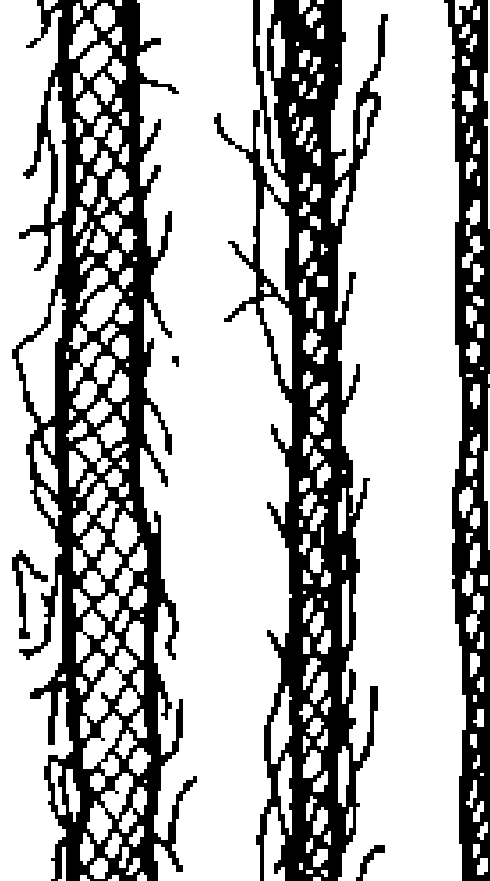
PES ?





Vznik příze ?

Povlečení je vyrobeno z vysoce kvalitních česaných přízí



Druhy přízí ?



Flauš z jednoduché mykané příze



**PES
šicí
hedvábí
100 m**

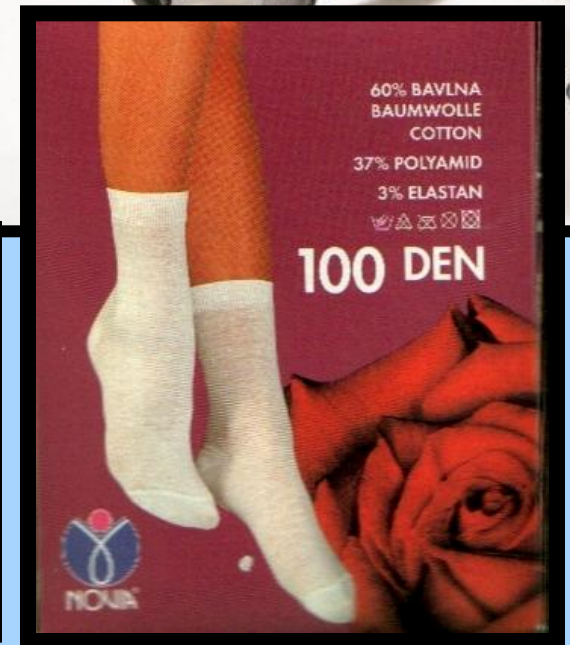
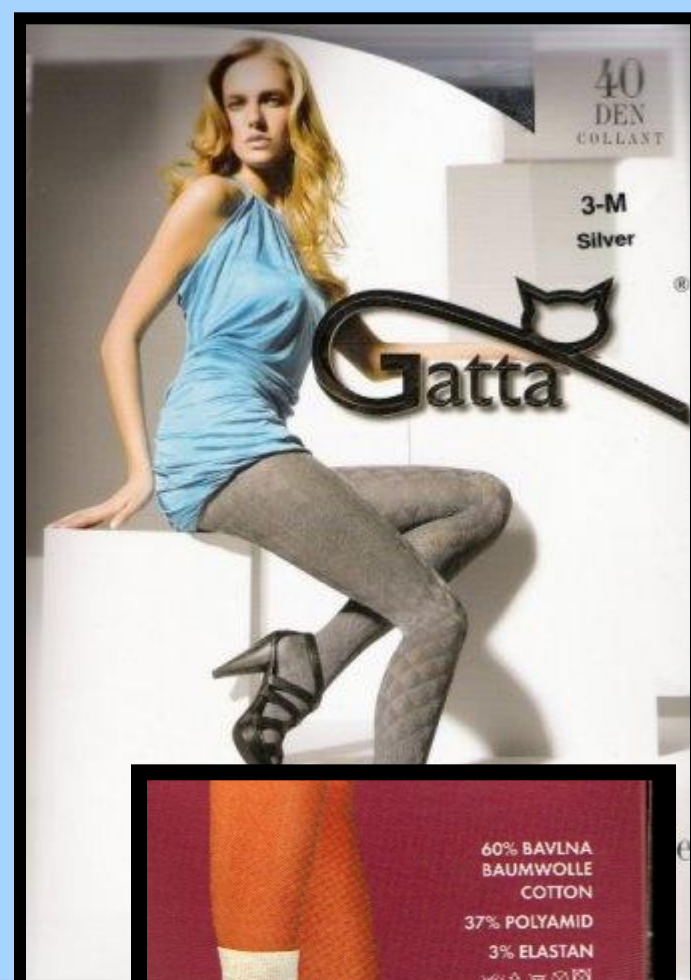


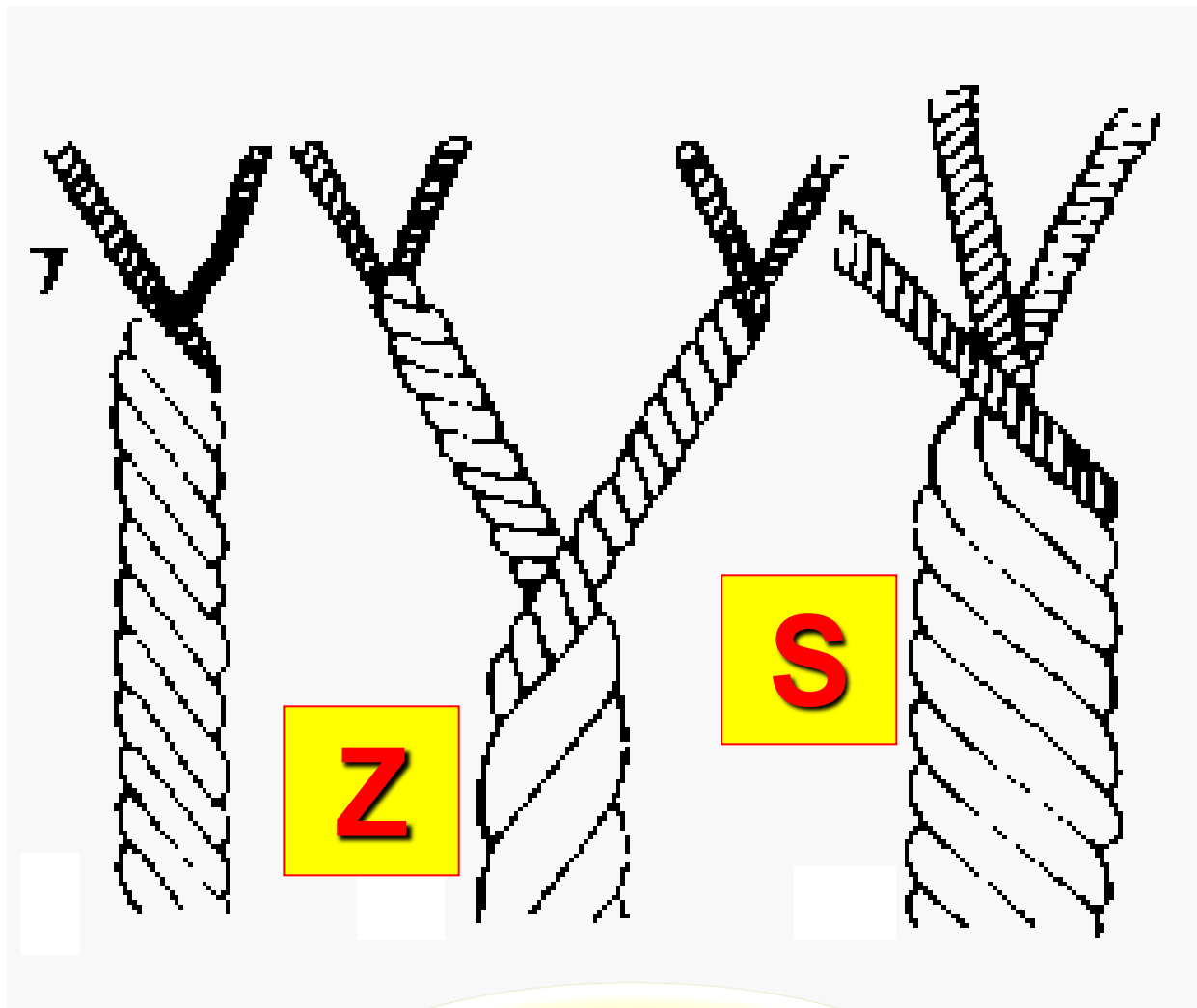
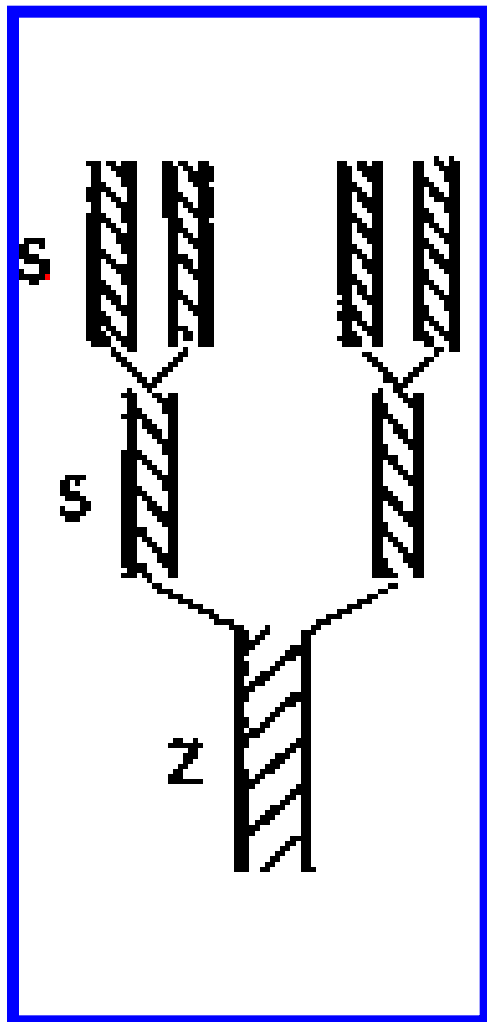


90 tex

DEN ?

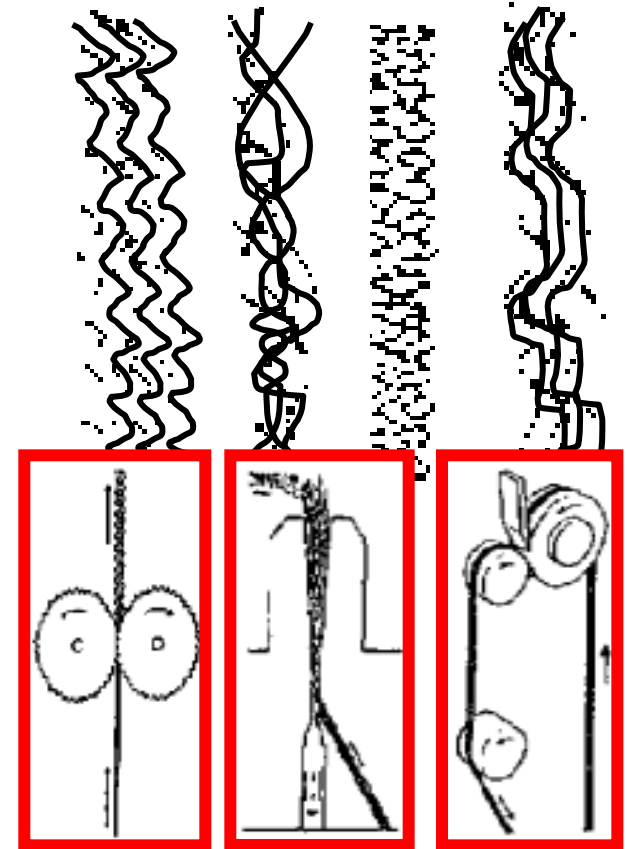
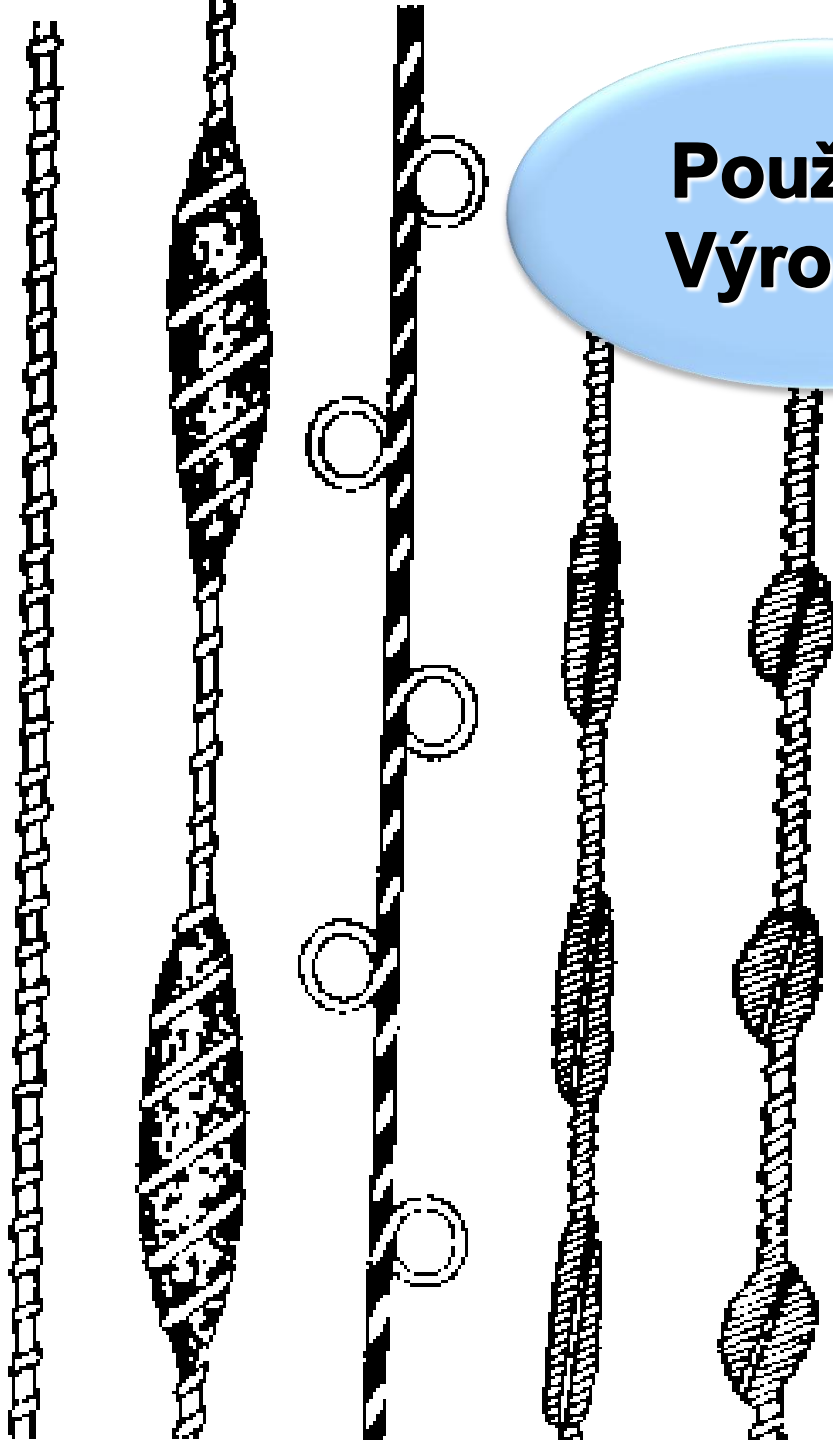
tex ?





Význam ?

**Použití ?
Výroba ?**



**Proč se
syntetická vlákna
před spřádáním
tvarují ?**

- 1. Rozdělení vláken dle původu**
- 2. Přehled rostlinných vláken – vlastnosti, úpravy a použití**
- 3. Charakteristika, původ a úpravy vln a hedvábí
(druhy vlněných pečetí)**
- 4. Výroba synt. vláken, hygienické a mechanické
vlastnosti syntetických vláken**
- 5. Charakteristika příze, výroba přízí, jednotka jemnosti**
- 6. Základní druhy přízí, hedvábné příze, efektní příze**
- 8. Skaní - Z, S, význam skaní**