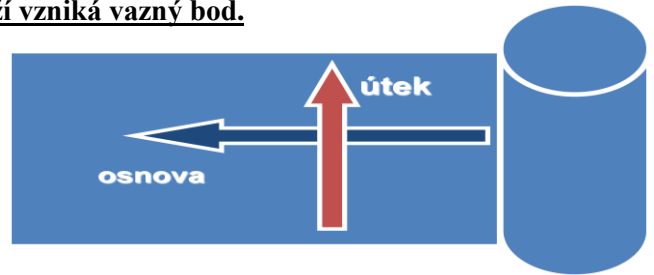
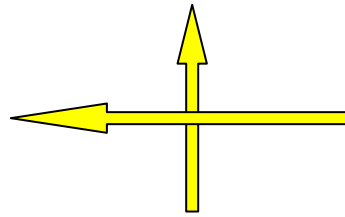
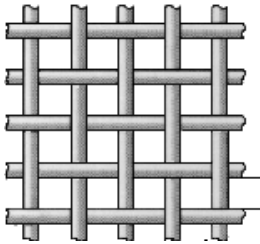


# Tkaniny

Tkanina je **celoplošný výrobek**, který vzniká na tkalcovském stavu kolmým **provazováním** dvou soustav přízí **podélné osnovy a příčného útku** - v místě, kde se příze kříží vzniká **vazný bod**.

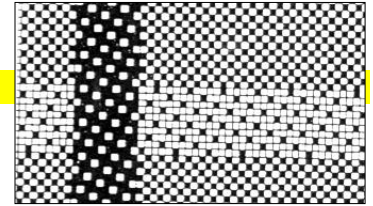


## Výroba tkanin

- na **mechanických člunkových stavech** nebo **na tryskových stavech**

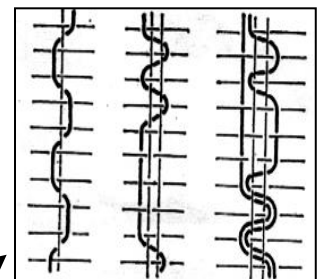
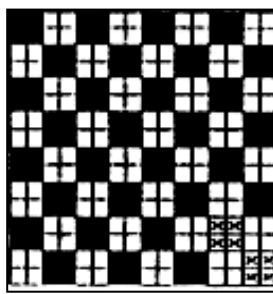
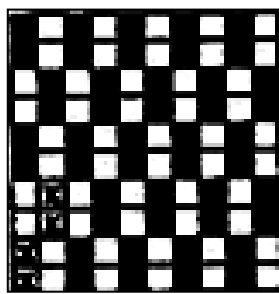
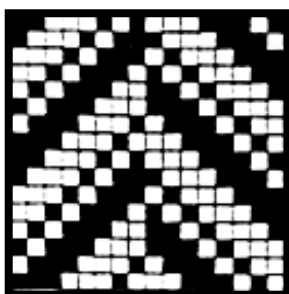
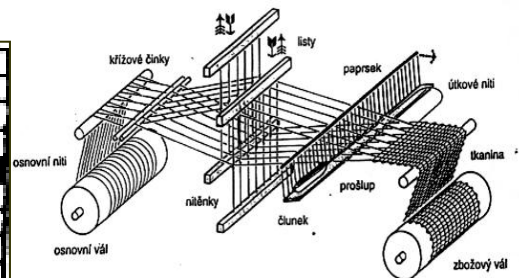
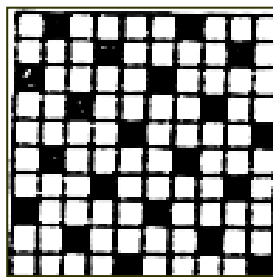
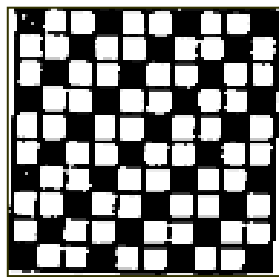
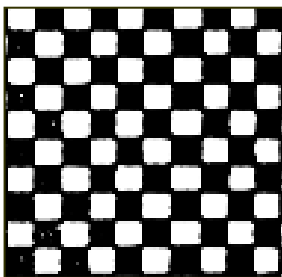
## Vazby tkanin

- v místech křížení osnovní a útkové nitě vznikají **vazné body**
- poloha vazných bodů určuje vazbu tkaniny**



## Základní vazby tkanin

- Plátňová** – nejhustěji provázaná, **vytváří šachovnici**, je pevná a málo se sráží, **stejný rub a líc**  
Příklady výrobků v plátňové vazbě - prostěradla, ubrusy, pytlovina, utěrky, plátno....
- Keprová** – provazována řidčeji a vazné body se dotýkají po úhlopříčce, **na tkanině tvoří šikmé řádky, má rozdílný rub a líc**, pevná, odolná v oděru, více hřeje a částečně se sráží, je měkká  
Příklady výrobků v keprové vazbě - .....
- Atlasová** – vazné body se nedotýkají, tím se dosahuje **hladkého a lesklého povrchu a měkkosti**, málo odolná proti oděru a zatřetí, sráží se, má nejméně vazných bodů  
Příklady výrobků v atlasové vazbě - .....
- Odvozené** – od plátňové rypsová a panama, od keprové lomený kepr, rybí kost .....



## Složené tkaniny

- vznikají současným použitím **2 útků nebo osnov**
- vlasové** - samety - ....., manšestry - ....., plyše- .....
- smyčkové** - froté - .....
- perlinkové** - záclonoviny, krajky - vznikají **obtáčením**
- duté tkaniny** - lehké, hřejivé